

SITUAČNÍ PLÁN POZEMKU:



SITUAČNÍ PLÁN LOKALITY:



VÝMĚRY POZEMKU:

Zahrada	256,36 m <sup>2</sup>
Terasa	30,60 m <sup>2</sup>
Parkovací stání	30,22 m <sup>2</sup>
Celková výměra pozemku	317,18 m <sup>2</sup>

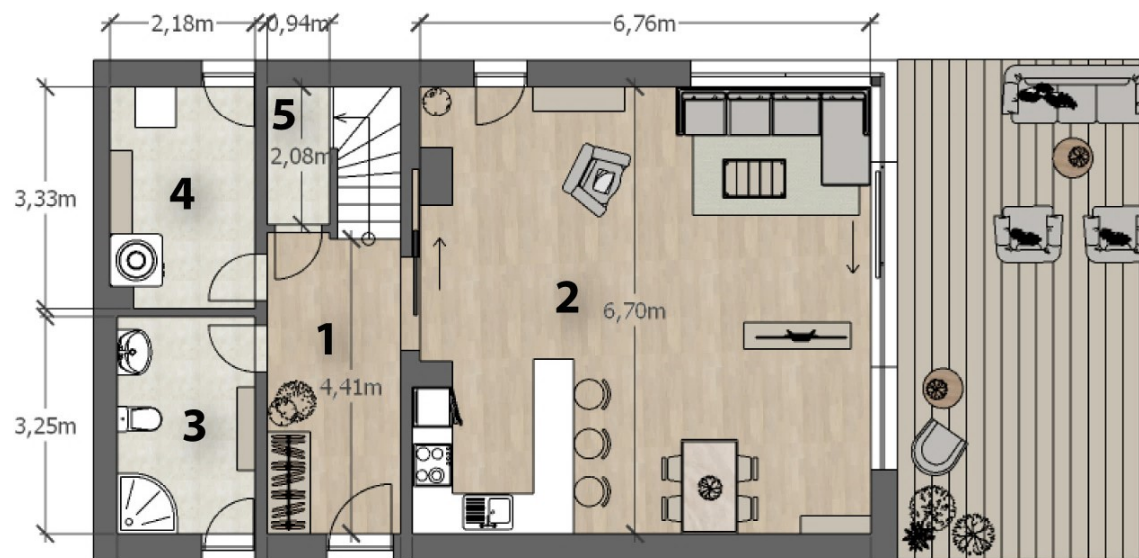
## LEGENDA MÍSTNOSTÍ

- 1 - Předstíň (11,00 m<sup>2</sup>)
- 2 - Obytná místnost (45,30 m<sup>2</sup>)
- 3 - Koupelna + WC (6,60m<sup>2</sup>)
- 4 - Tech. místnost (7,10 m<sup>2</sup>)
- 5 - Komora (1,96 m<sup>2</sup>)
- Celková plocha 1 NP (72,01 m<sup>2</sup>)
- 6 - Chodba (8,80 m<sup>2</sup>)
- 7 - Ložnice (17,70 m<sup>2</sup>)
- 8 - Pokoj (20,30 m<sup>2</sup>)
- 9 - Pokoj (16,40 m<sup>2</sup>)
- 10 - Koupelna + WC (7,10 m<sup>2</sup>)
- 11 - Komora (2,50 m<sup>2</sup>)
- Celková plocha 2 NP (72,79 m<sup>2</sup>)
- Celková plocha (144,80 m<sup>2</sup>)
- Celková plocha dle OZ (155,00 m<sup>2</sup>)

\*Plocha místností je pouze orientační

## PŮDORYSY DOMU:

### 1NP



### 2NP

